

IDC_NOR_03: Rezultatet e Bashkimit të Tregut dhe Transferimi i Shkëmbimeve të Skeduluara

Shënime:

Si parim i përgjithshëm, sapo ndodh një ngjarje që pengon ecurinë normale të një procesi, operatorët duhet t'i referohen procedurave lokale rezervë () që trajtojnë Rezultatet e Bashkimit të Tregut dhe Transferimin e Shkëmbimeve të Skeduluara.

Përmbajtja

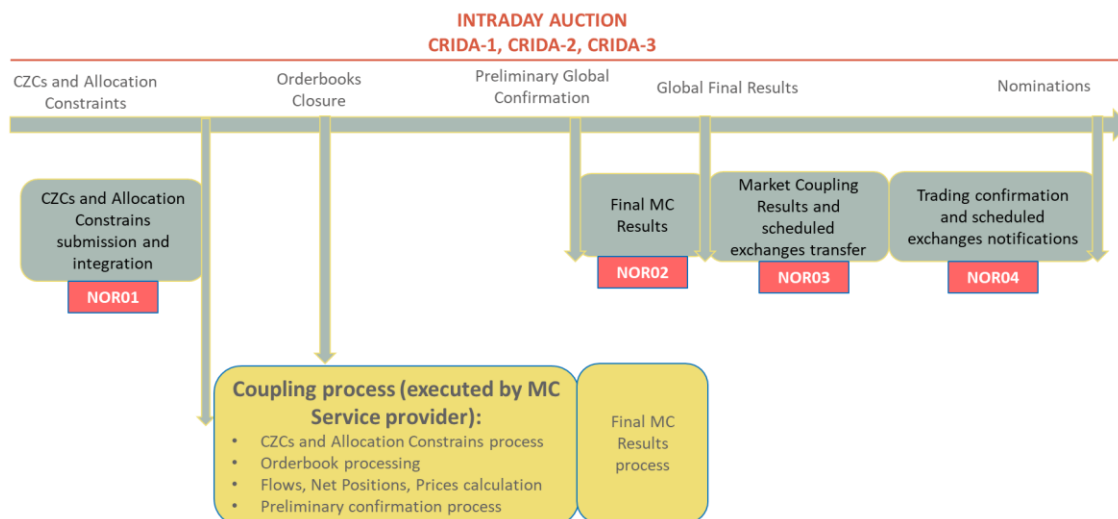
1.	Hyrje.....	3
1.1.	Përmbledhje	3
1.2.	Qeverisur / Rregulluar nga.....	3
1.3.	Mjetet dhe Protokolli i Komunikimit.....	3
1.4.	Parakushtet – Procedura në Lidhje me to	4
2.	Procedura.....	4
2.1.	Parakushtet për të filluar.	4
2.2.	Pasqyrë e përgjithshme	4
2.3.	Sqarimi i Procesit.....	6
2.3.1.	Dërgimi i Skedulimeve të Tregut dhe Çmimeve të Bashkimit të Tregut tek sistemet TI të OST-ve (9a).....	6
2.3.2.	Dërgimi i Shkëmbimeve të Skeduluara tek Sistemi i Klerimit dhe Shlyerjes së NEMOs (9d)	6
2.3.3.	Dërgimi i Shkëmbimeve të Skeduluara tek Entiteti i Shpërndarjes së të Ardhurave nga Kongjestioni (9e)	6
2.3.4.	Dërgimi i Rezultateve të Bashkimit të Tregut tek Entiteti i Shpërndarjes së të Ardhurave nga Kongjestioni (9f).....	6
2.3.	Perfundimi	6

1. Hyrje

Kjo procedurë përcakton parimet e përgjithshme për kryerjen e transferimit të Rezultateve të Bashkimit të Tregut dhe që rezultojnë si Shkëmbime të Skeduluara.

Zgjidhjet e ndryshme lokale trajtohen më tej në procedurën përkatëse lokale.

1.1. Përmbledhje



Procedura fillon kur NEMO merr Konfirmimin Përfundimtar Global (hapi 8e) të Rezultateve të Bashkimit të Tregut. Në këtë mënyrë, Rezultatet e Bashkimit të Tregut bëhen përfundimtare.

Hapat e rrjedhës së procesit janë si më poshtë:

Rezultatet e Bashkimit të Tregut dërgohen (rrjedha 9a) nga Sistemi Lokal i Tregtimit të NEMO-s tek Sistemet TI të OST- ve. Kur Rezultatet e Bashkimit të Tregut merren në Sistemin Lokal të Tregtimit të NEMO-s, atëherë NEMO i përcjell ato, si Rezultate Përfundimtare Globale, tek Sistemet TI të OST- ve (hapi 9b).

Sistemi Lokal i Tregtimit të NEMO-s i dërgon Rezultatet e Bashkimit të Tregut, tek Sistemi i Klerimit dhe Shlyerjes së NEMO-s (rrjedha 9d) dhe tek Entiteti i Shpërndarjes së të Ardhurave nga Kongjestionioni (CIDS) (rrjedha 9e).

Sistemi TI i NEMO-s dërgon Rezultatet e Bashkimit të Tregut tek CIDS (rrjedha 9f) si hap të fundit në këtë procedurë.

Procedura përfundon kur Shkëmbimet e Skeduluara merren nga Sistemi i Klerimit dhe Shlyerjes së NEMO-s dhe CIDS (hapat 9d dhe 9e), dhe kur Rezultatet e Bashkimit të Tregut merren nga CIDS (hapi 9f).

Kjo procedurë përsëritet në të njëjtën mënyrë për CRIDA-1, CRIDA-2 dhe CRIDA-3

1.2. Qeverisur / Rregulluar nga

- Marrëveshja Operacionale e Bashkimit të Tregut të Ditës në Avancë (IDCOA)
- Procedura NEMO – Ofruesi i Shërbimit MC

1.3. Mjetet dhe Protokollin e Komunikimit

- Sistemi i Ofruesit të Shërbimit MC
- Sistemi Lokal i Tregtimit të NEMO-s
- Sistemet TI të OST- ve
- Entiteti i Shpërndarjes së të Ardhurave nga Kongjestionioni
- Sistemi i Klerimit dhe Shlyerjes së NEMO-s

1.4. Parakushtet – Procedura në Lidhje me to

Procedura te tjera ekzistuese:

- IDC_NOR_02: Rezultatet Përfundimtare të Bashkimit të Tregut
- IDC_NOR_04: Konfirmimi i Tregtimit dhe njoftimi i Shkëmbimeve të Skeduluara

Procedura dhe rregulla të tjera të lidhura:

- Procedura lokale për Llogaritjen e Shkëmbimeve të Skeduluara

2. Procedura

2.1. Parakushtet për të filluar.

Parakushti për fillimin e këtij procesi është marrja me sukses e Konfirmimit Përfundimtar Global nga të gjitha palët që kanë kryer procesimin e Rezultateve Përfundimtare të Bashkimit të Tregut, hapi 8e dhe 8f (kur është e nevojshme).

Shënim: Konfirmimi i Rezultateve të Bashkimit të Tregut ka të bëjë vetëm me Pozicionet Neto për Zonë Ofertuese dhe Shkëmbimet e Skeduluara kundrejt Kapaciteteve Ndërkufitare dhe Kufizimeve të Mundshme në Alokim (asnjë çmim nuk do të konfirmohet nga OST-ja).

2.2. Pasqyrë e përgjithshme

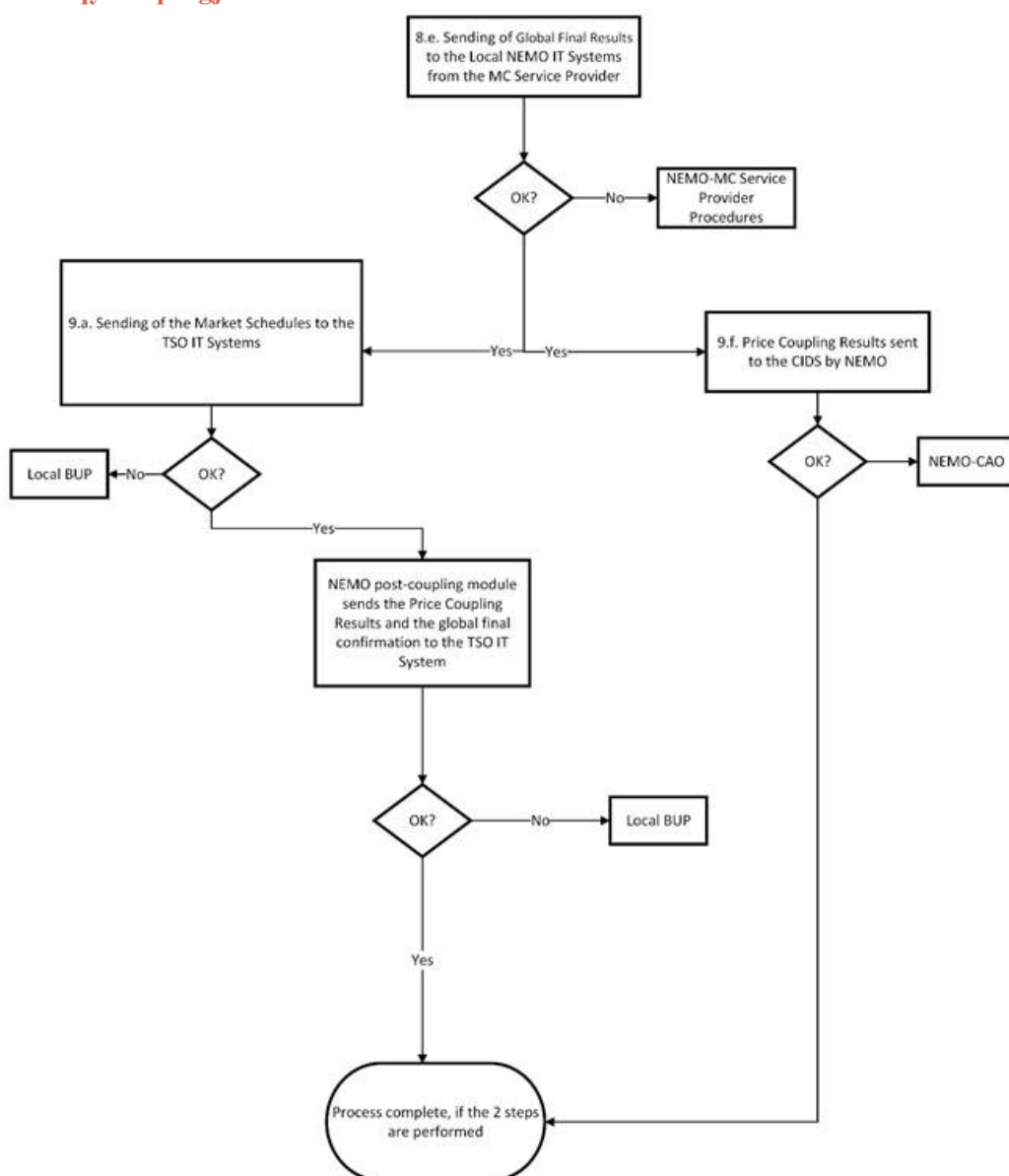


Tabela e mëposhtme liston proceset e Përgjithshme të IDC në lidhje me Rezultatet e Bashkimit të Tregut dhe Transferimin e Shkëmbimeve të Skeduluara.

Shënim: Ju lutemi vini re se rrjeshtat në ngjyre gri nuk përfshihen në këtë procedurë. Këto janë hyrje ose dalje që ndihmojnë për ta kuptuar këtë procedurë.

#	Procesi	Segmenti i Tregut	Koha e Synuar	Nga	Tek	Mjetet & Protokollit i Komunikimit	Procedura Rezervë	
8e	Dërgimi i Rezultateve Përfundimtare Globale në Sistemin Lokal të Tregtimit të NEMO-s.	CRIDA-1	■	Ofruesi i Shërbimit MC	Sistemi Lokal i Tregtimit të NEMO-s	Ofruesi i Shërbimit MC	Procedura NEMO - Ofruesi i Shërbimit MC	
		CRIDA-2	■					
		CRIDA-3	■					
8f	Dërgimi i Rezultateve Përfundimtare Globale tek Sistemet TI të OST-ve	CRIDA-1	■	Sistemi Lokal i Tregtimit të NEMO-s	Sistemet TI të OST-ve	-		
		CRIDA-2	■					
		CRIDA-3	■					
9a	Dërgimi i Skedulimeve të Tregut tek Sistemet TI të OST-ve	CRIDA-1	■	Sistemi Lokal i Tregtimit të NEMO-s	Sistemet TI të OST-ve	-	BUP Lokal	
		CRIDA-2	■					
		CRIDA-3	■					
9b	Dërgimi i Çmimit Klerues të Tregut tek Sistemet TI të OST-ve	CRIDA-1	■	Sistemi Lokal i Tregtimit të NEMO-s	Sistemet TI të OST-ve	-	BUP Lokal	
		CRIDA-2	■					
		CRIDA-3	■					
9c	(Opsionale) Llogaritja e Shkëmbimeve të Skeduluara	CRIDA-1	■			Sistemet TI të OST-ve	BUP Lokal	
		CRIDA-2	■					
		CRIDA-3	■					
9d	Dërgimi i Shkëmbimeve të Skeduluara tek Sistemi i Klerimit dhe Shlyerjes së NEMO-s	CRIDA-1	■	Sistemi Lokal i Tregtimit të NEMO-s	Sistemi i Klerimit dhe Shlyerjes së NEMO-s	-	BUP Lokal	
		CRIDA-2	■					
		CRIDA-3	■					
9e	Dërgimi i Shkëmbimeve të Skeduluara tek Entiteti i Shpërndarjes së të Ardhurave nga Kongjestionit	CRIDA-1	■		Entiteti i Shpërndarjes së të Ardhurave nga Kongjestionit		BUP Lokal	
		CRIDA-2	■					
		CRIDA-3	■	Sistemi Lokal i Tregtimit të NEMO-s		-		
9f	Dërgimi i Rezultateve të Bashkimit të Tregut tek Entiteti i Shpërndarjes së të Ardhurave nga Kongjestionit	CRIDA-1	■	Sistemi Lokal i Tregtimit të NEMO-s	Entiteti i Shpërndarjes së të Ardhurave nga Kongjestionit	-		
		CRIDA-2	■					
		CRIDA-3	■					

2.3. Sqarimi i Procesit

2.3.1. Dërgimi i Skedulimeve të Tregut dhe Çmimeve të Bashkimit të Tregut tek sistemet TI të OST-ve (9a)

Sapo NEMO merr Rezultatet Përfundimtare Globale (rrjedhat 8e dhe 8f), Rezultatet e Bashkimit të Tregut përcillen më pas te Sistemet TI të OST-ve.

Rastet e rrezikut	Masat e marra
1. Sistemi Lokal i Tregtimit të NEMO-s nuk mund të dërgojë Rezultatet e Bashkimit të Tregut	BUP Lokal
2. Sistemet TI të OST-ve nuk mund të marrin Rezultatet e Bashkimit të Tregut	BUP Lokal

2.3.2. Dërgimi i Shkëmbimeve të Skeduluara tek Sistemi i Klerimit dhe Shlyerjes së NEMO-s (9d)

Shkëmbimet e Skeduluara dërgohen tek Sistemi i Klerimit dhe Shlyerjes së NEMO-s nga Sistemi Lokal i Tregtimit të NEMO-s.

Rastet e rrezikut	Masat e marra
3. Sistemi Lokal i Tregtimit të NEMO-s nuk mund të dërgojë Shkëmbimet e Skeduluara.	BUP Lokal
4. Sistemi i Klerimit dhe Shlyerjes së NEMO-s nuk mund të marrë Shkëmbimet e Skeduluara.	BUP Lokal

2.3.3. Dërgimi i Shkëmbimeve të Skeduluara tek Entiteti i Shpërndarjes së të Ardhurave nga Kongjestioni (9e)

Shkëmbimet e Skeduluara dërgohen tek Entiteti i Shpërndarjes së të Ardhurave nga Kongjestioni nga Sistemi Lokal i Tregtimit të NEMO-s.

Rastet e rrezikut	Masat e marra
5. Sistemi Lokal i Tregtimit të NEMO-s nuk mund të dërgojë Shkëmbimet e Skeduluara.	BUP Lokal
6. Entiteti i Shpërndarjes së të Ardhurave nga Kongjestioni nuk mund të marrë Shkëmbimet e Skeduluara	BUP Lokal

2.3.4. Dërgimi i Rezultateve të Bashkimit të Tregut tek Entiteti i Shpërndarjes së të Ardhurave nga Kongjestioni (9f)

Rezultatet e Bashkimit të Tregut dërgohen tek Entiteti i Shpërndarjes së të Ardhurave nga Kongjestioni nga Sistemi Lokal i Tregtimit të NEMO-s.

2.3. Përfundimi

Kjo procedurë konsiderohet e përfunduar kur Shkëmbimet e Skeduluara merren me sukses nga Sistemi i Klerimit dhe Shlyerjes së NEMO-s dhe Entiteti i Shpërndarjes së të Ardhurave nga Kongjestioni dhe, kur rezultatet e Bashkimit të Tregut të jenë marrë gjithashtu nga Entiteti i Shpërndarjes së të Ardhurave nga Kongjestioni.